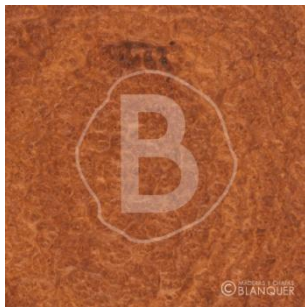


RAÍZ DE AMBOYNA

Pterocarpus indicus, Willd.

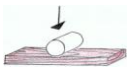


Descripción de la madera

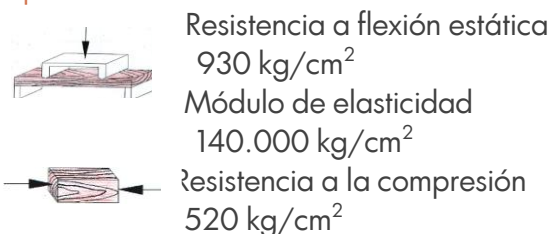
- **Albura:** Pajizo pálido.
- **Duramen:** Rojo sangre o color miel, ligeramente ennegrecidos.
- **Fibra:** Entrelazada.
- **Grano:** Grueso (algunas fuentes dicen que es fino).
- **Defectos:** Presenta depósitos de resina o látex.

Propiedades físicas

- Densidad aparente al 12% de humedad
700 kg/m³ pesada
- Estabilidad dimensional
 - Coeficiente de contracción volumétrico
- % medianamente nerviosa
 - Relación entre contracciones
1,9
- Dureza (Chalais-Meudon)



Propiedades mecánicas

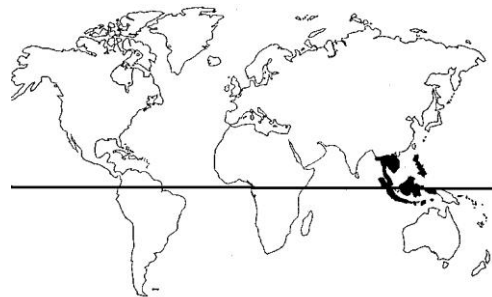


Durabilidad: Muy durable.

Impregnabilidad:

Duramen: Poco impregnable.

Procedencia



Mecanización

- **Aserrado:** Fácil, las sierras se desafilan fácilmente.
- **Secado:** Muy lento, y sin apenas riesgos.
- **Cepillado:** Presenta dificultades por el repelo.
- **Encolado:** Sin dificultad.
- **Clavado y atornillado:** Sin dificultad.
- **Acabado:** Es necesario el uso de tapaporos

Aplicaciones

- Mobiliario y tornería.
- Carpintería interior.
- Chapas decorativas.
- Instrumentos musicales.
- Artículos deportivos.